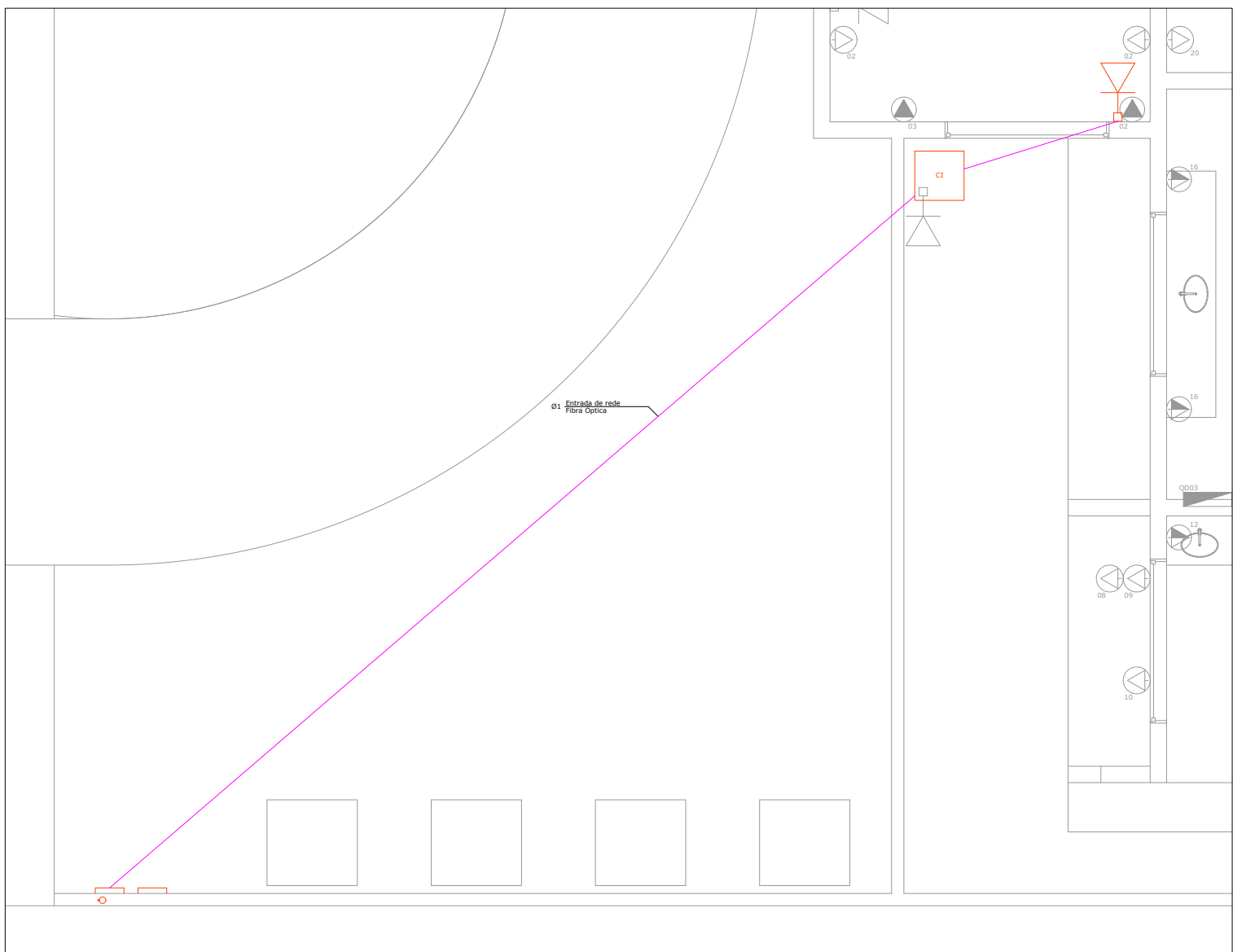
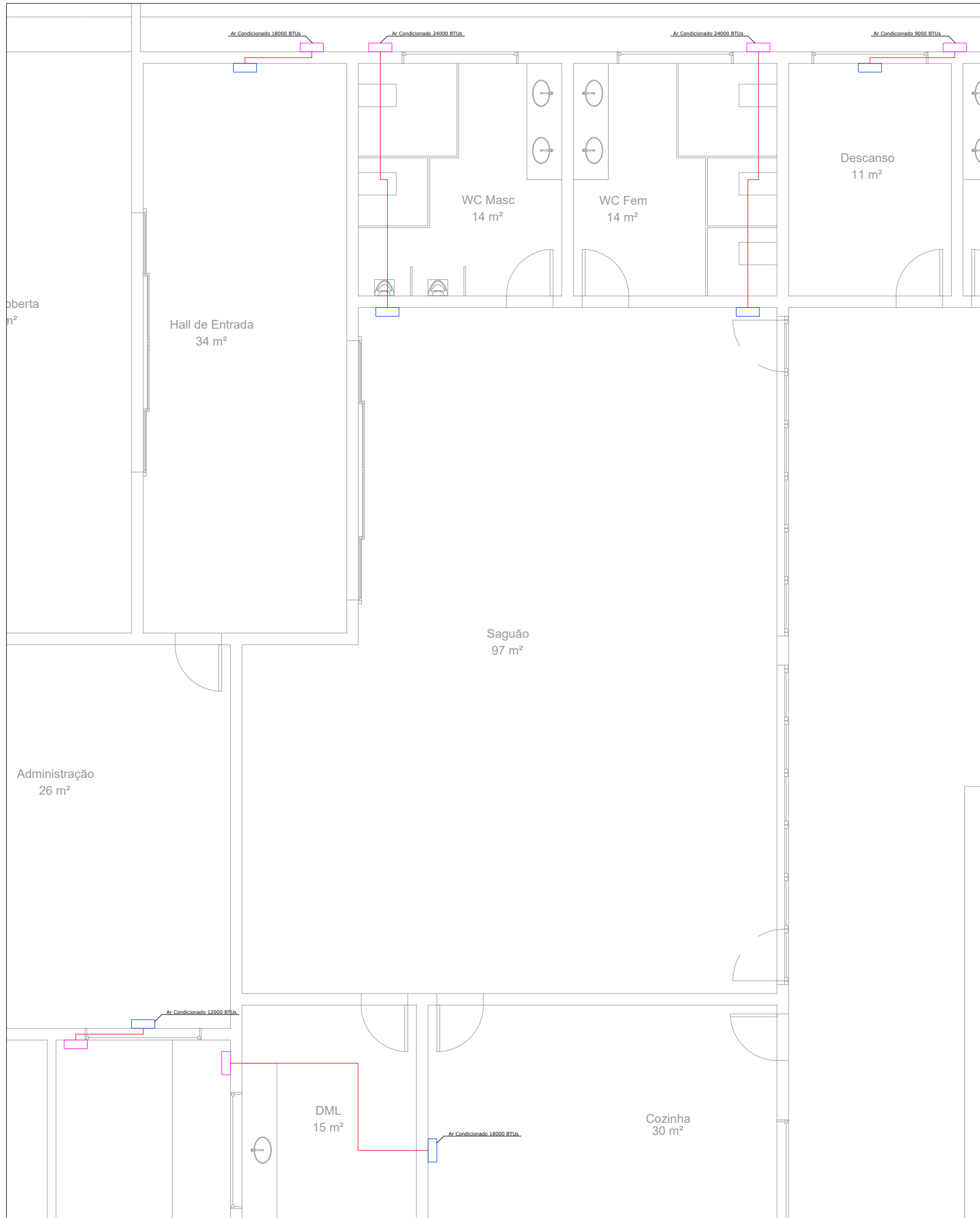


Distribuição de rede  
Escala: 1:100



Entrada de rede  
Escala: 1:75

Materiais para instalação		
Tomada de Rede		14 UN
Cabo de Rede	Cat. 6	210,91 M
Eletroduto (Entrada)	1	15,59 M



Esquema de climatização  
Escala: 1:75

- Notas Gerais:
- 1 - INÍCIO DAS INSTALAÇÕES DE REDE DEVEM SER COMUNICADAS DE FORMA ANTECIPADA A FISCALIZAÇÃO.
  - 2 - INSTALAÇÃO DOS EQUIPAMENTOS DE REDE E VIGILÂNCIA NÃO DEVEM SER FEITOS SEM O ACOMPANHAMENTO TÉCNICO ESPECIALIZADO.
  - 3 - INSTALAÇÃO DOS EQUIPAMENTOS DE REDE E VIGILÂNCIA NÃO DEVEM SER FEITOS SEM O ACOMPANHANTE DESIGNADO PELA FISCALIZAÇÃO.
  - 4 - INSTALAÇÃO DOS EQUIPAMENTOS DE REDE E VIGILÂNCIA DEVEM SE LIMITAR A MONTAGEM E FIXAÇÃO DOS MESMO.
  - 5 - QUALQUER MUDANÇA EM RELAÇÃO AOS EQUIPAMENTOS DEFINIDOS EM PROJETO OU EM SEUS ANEXOS DEVEM SER EXPRESSAMENTE APROVADAS PELA FISCALIZAÇÃO, A FIM DE GARANTIR A COMPATIBILIDADE COM OS SISTEMAS E EQUIPAMENTOS JÁ EXISTENTES.
  - 6 - AO FINAL DA INSTALAÇÃO TODOS OS EQUIPAMENTOS SERÃO TESTADOS PELA FISCALIZAÇÃO.
  - 7 - DEVE-SE, SEM EXCEÇÃO, ENTREGAR A FISCALIZAÇÃO TODAS AS NOTAS FISCAIS, MANUAIS, CAIXAS E QUAISQUER'S OUTROS DOCUMENTOS QUE ACOMPANHEM QUALQUER UM DOS EQUIPAMENTOS INSTALADOS.
  - 8 - DRENOS DO SISTEMA DE CLIMATIZAÇÃO DEVEM SER DIRECIONADOS PARA O RALO OU CAIXA DE INSPEÇÃO MAIS PROXIMO.
  - 9 - A POTÊNCIA DOS APARELHOS DE AR CONDICIONADO DEVEM RESPEITAR A DEFINIDA EM PROJETO.
  - 10 - TODOS OS EQUIPAMENTO DE REDE, VIGILÂNCIA E CLIMATIZAÇÃO DEVEM SER INSTALADOS EM ACORDO AS INSTRUÇÕES DO FABRICANTE, AFIM DE EVITAR A PERDA DAS GARANTIAS.



**PREFEITURA MUNICIPAL DE  
CAMPOS DE JÚLIO**  
**DEPARTAMENTO DE ENGENHARIA**

Avenida Valdir Masutti, nº 1999, Bom Jardim - Campos de Júlio  
Fone: 0xx65-3387-2800

Obra:  
**CCI - Centro de Convivência dos Idosos**

Área do terreno: 1260,00 m²  
Área Coberta: 722,26 m²  
Área Permeável: 537,74 m² - 42,68%

Resp. Técnico:

EDUARDO RAMPANELLI TOSETTO  
CREA - 1220563037

Local:  
**Av. Júlio Campos, Quadra 04, Lote 04 e 05**

Conteúdo:  
**Projeto de Instalações Especiais**

Escala:  
**Indicadas**

Data:  
**14/04/2023**

Desenho:

Folha:  
**1/1**